

# The Franco-Belgian border the Covid-19 health crisis

---

François Moullé,

Univ. Artois, UR 2468, Discontinuités, F-62000 Arras, France

Fabienne Leloup,

UCLouvain- FUCaM-Mons, ISPOLE, Belgium

Pauline Pupier,

Univ. Artois, UR 2468, Discontinuités, F-62000 Arras, France

## Cross-border cooperation in healthcare



## Report for the REGI Committee of the European Parliament

March to October 2021

[http://www.europarl.europa.eu/thinktank/en/document.html?reference=IPOL\\_STU\(2021\)690904](http://www.europarl.europa.eu/thinktank/en/document.html?reference=IPOL_STU(2021)690904)

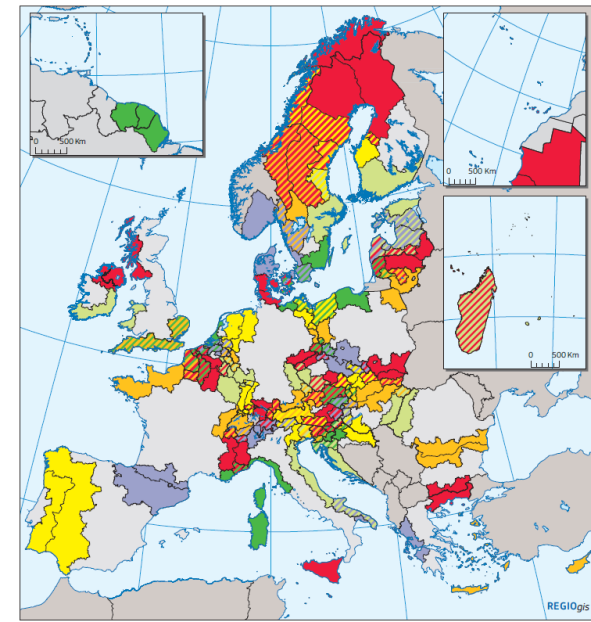
Coordinated by  
Prof. Fabienne Leloup  
and the network



IFD is a member of TEIN

# Background

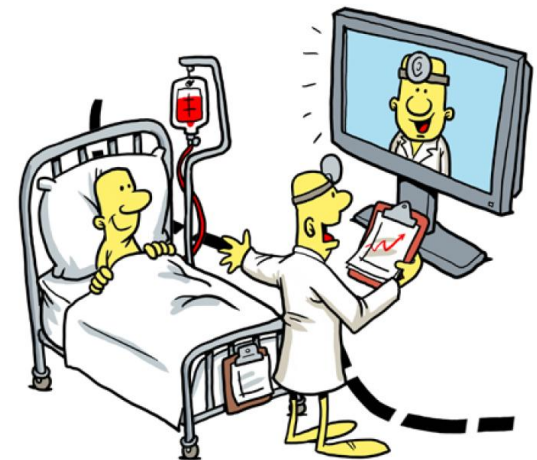
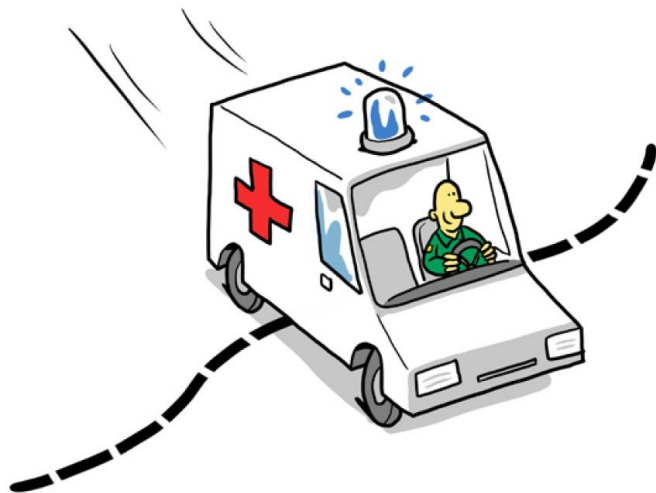
- Healthcare, a **principle** of the *European Pillar of Social Rights*
- 37.5% of the E.U. population live in border areas
- Art.168 (TFEU) and Directive on patients' rights in cross-border healthcare (2011/24/EU)
- Primacy of **Member States** for national health policy, health and social security systems



# Objectives

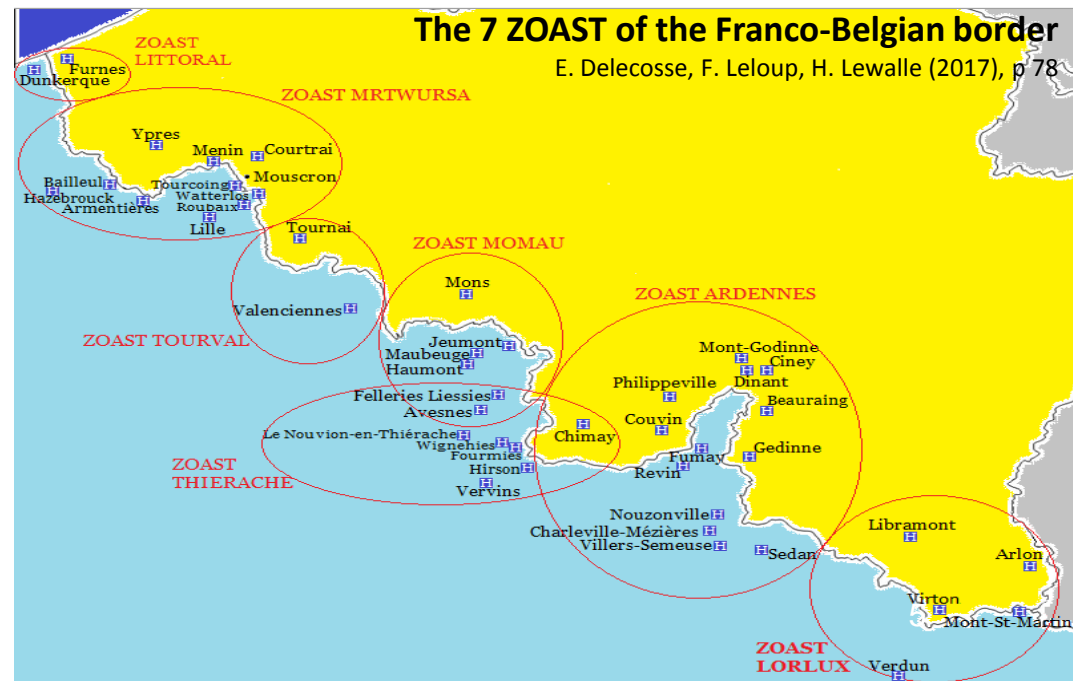
## The role of Cohesion Policy in cross-border cooperation in healthcare

- The issue of governance and the persistent obstacles
- The impact of the COVID-19 pandemic
- Possible solutions and recommendations for improving CBC in healthcare



# Methodology of the global research

- An analysis of Interreg A, B, C programmes for the last 3 programming periods
- An analysis of 135 healthcare-related Interreg V-A projects
- Institutional, academic and grey literature review
- Qualitative interviews
- 5 case studies:
  - Czech-Polish-Slovak border
  - Franco-Belgian border**
  - Hospital of Cerdanya
  - Franco-German border
  - Euregio Meuse-Rhine



# On the French-Belgian border

## Fieldwork and methodology

Fabienne Leloup  
François Moullé  
Pauline Pupier

### Hypotheses

- Different types of border closures
- Better answers when cross-border cooperation

### Two research fields

- **The Lille metropolitan area** (ZOAST\* MRTW-URSA)
- **The North/Walloon rural area** (ZOAST\* Thiérache and Mons-Maubeuge)

\*ZOAST : Organised Areas of Access to Cross-Border Care

**RÉCAP COVID-19 FRANCE / BELGIQUE**  
MAJ 16.10.2020

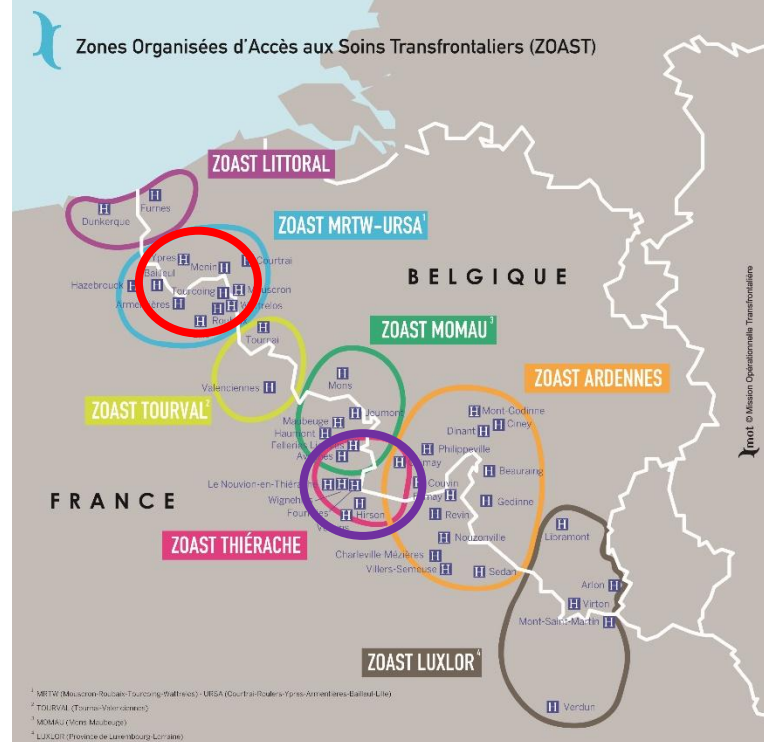
**LES PRINCIPES DE BASE**

- PORT DU MASQUE**  
obligatoire dans les transports en commun & lieux publics  
des 11 ans (Fr) / 12 ans (Be)  
+ Distanciation sociale
- FORMULAIRE PLF**  
Passenger Locator Form  
en Belgique, pour toute personne qui demeure + de 48h consécutives sur le territoire ou qui revient d'une zone rouge
- COUVRE-FEU**  
en France de 21h à 5h du matin dans les zones à risque maximal (Métropole lilloise)  
Attestation obligatoire pour tout déplacement, raisons essentielles  
En Belgique de minuit à 5h, sauf raisons essentielles
- FRONTIÈRE OUVERTE**  
Déplacements déconseillés par l'Etat belge vers les zones rouges. Pas d'incidence sur les mesures de quarantaine, de test ou le remplissage du formulaire PLF.

**LES GRANDES QUESTIONS**

**EST-CE QUE JE PEUX DANS L'EUROMÉTROPOLE LILLE-KORTRIJK-TOURNAI ...**

<b>ALLER TRAVAILLER ?</b>	<b>OUI.</b> Télétravail conseillé s'il est possible. Port du masque obligatoire au travail, sauf si bureau individuel. Entre 21h et 6h, vous avez besoin d'une attestation dérogatoire.	<b>OUI.</b> Télétravail devient la norme s'il est possible et selon les fonctions.
<b>ALLER BOIRE UN VERRE ?</b>	<b>NON.</b> Tous les bars sont fermés jusqu'au 23 octobre minimum.	<b>NON.</b> Tous les bars sont fermés jusqu'au 17 novembre minimum. Fermeture des nightshops à 22h00. Vente d'alcool interdite à partir de 20h00.
<b>ALLER AU RESTAURANT ?</b>	<b>OUI.</b> Pas plus de six personnes par table. Protocole sanitaire renforcé et strict dans les restaurants. Fermeture à 23h.	<b>NON.</b> Tous les restaurants sont fermés jusqu'au 17 novembre minimum.
<b>ALLER À L'ÉCOLE ?</b>	<b>OUI.</b>	<b>OUI.</b>
<b>FAIRE DU SPORT ?</b>	<b>OUI.</b> Le sport en plein air est possible. Les salles de sport, les gymnases, les clubs de fitness et les salles de danse sont fermées jusqu'au 23 octobre minimum.	<b>OUI.</b> Vous pouvez pratiquer des sports ou des activités physiques avec d'autres personnes. Pratique du sport autorisée en intérieur seulement en gardant 1,5m entre chacun.



# Qualitative interviews

## 7 interviews with managers

- Hospitals and emergency services
- Retirement and care homes
- Homes for disabled patients

## One-hour interviews

A semi-directive framework allowing a deep exchange

A collective summary

Healthcare & CBC, project for REGI Committee of the EP.  
France/Belgium

### Grille d'entretien semi-directive

#### Covid 19 à la frontière

- Établissement (MRS, Maison d'accueil, hôpital...) dans un contexte franco-belge ? Travailleurs ou patients étrangers ou frontaliers ? En temps normal ?
- Affronter le Covid, qui plus est dans une perspective transfrontalière ? Depuis mars 2020, concrètement
  - o Personnels,
    - Professionnels de santé (administratif, personnel d'entretien)
    - Étudiants stagiaires
    - Fournisseurs
  - o Résidents, usagers ou patients
    - Accueil et hospitalisation, suivi médical, urgence
    - Familles et visites
    - Décès et rapatriement des corps
- Comment vous êtes-vous informés sur les réglementations nationales ?
- Comment vous êtes-vous adaptés notamment vis-à-vis des injonctions contradictoires des deux États ?
- Réorganisations et stratégies adoptées : mesures d'urgence, nouvelles procédures ? pérennisations / aussi améliorations ?

#### Coopération transfrontalière et réponse européenne

- Comment la coopération transfrontalière en matière de santé a-t-elle été impactée par la pandémie ? A-t-elle su réagir ?
  - o Présente / absente ?
  - o *ad hoc* / encadrée ?
  - o Positif / négatif ?
- Quel peut être le rôle de la coopération transfrontalière ? Quels projets pourraient émerger ? Qu'est-ce que l'on peut améliorer ? En lien avec :
  - o ZOAST
  - o GECT
  - o Observatoire franco-belge de la santé
  - o Accords transfrontaliers
  - o INTERREG
  - o Autres
- Adaptation et assouplissements des règles INTERREG pour vos projets en période Covid : pertinent, efficace ?
- Attendez-vous une réponse européenne à la pandémie ? Comment le niveau européen pourrait vous aider dans cette crise ?

# Results for the French-Belgian border

Health care professionals in turmoil:

- Not always concrete answers from the authorities
- Top-down rules without consultation
- Reinforcement of central authority at the cost of subsidiarity
- Different rules on both sides of the border
- Uncertainty of free travel pass for crossing the border

Patients and residents:

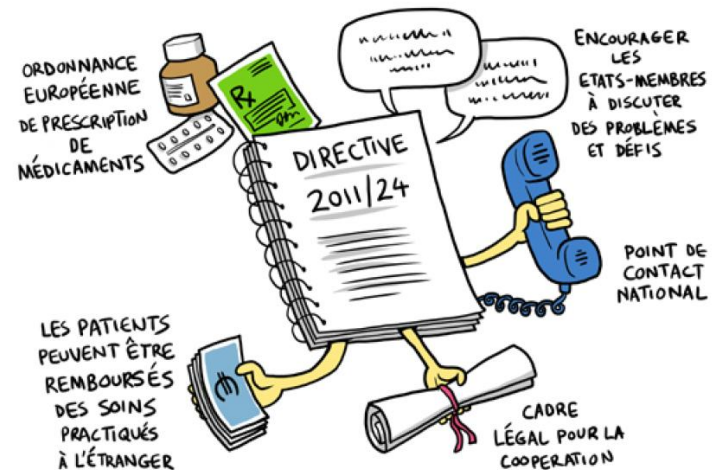
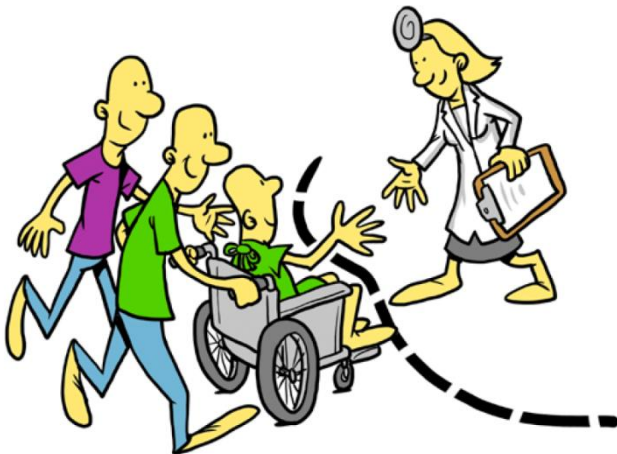
- Isolated, especially far from French families (e.g. for disabled or elderly people)
- Light medical follow-up in Belgian homes



# Results for the French-Belgian border

For cross-border medical cooperation :

- Very clear decline during the first lockdown
- The cross-border workers were first able to cross the border, but difficulties occurred when new police forces came from other regions, who were not familiar with the porosity of the Franco-Belgian border
- Cross-border follow-up consultations have dropped significantly - [A real public health issue](#)



# Hospitals in Mouscron and Tourcoing

## a case study

- 30 years of active collaboration - complementarities services and staff
- The first lockdown was a sharp stop of the cooperation and created a disorganisation in the complementarities
- Transfers of Covid-19 patients according to overloads on both sides of the border
- Some patients were transferred without authorisation from the supervisory authorities – transfers during the nights
- The inter-knowledge of the institutions enabled a strong resilience after a few weeks



# Results at European level

Immediate effects of Covid-19

and the role of cross-border cooperation in the European response

- Increasing presence of the "health" topic in the Interreg projects of the last three programmes
- Obstacles and limits to health-related territorial cooperation: obstacles to crossing borders for staff and patients (lack of information, lack of recognition of diplomas, lack of administrative follow-up, governance difficulties)
- In times of Covid, asymmetry of decisions, lack of data, lack of consideration of cross-border particularities, recentralisation of decisions, even misunderstanding and mistrust
- Local arrangements and European initiatives in response to Covid

**Recommendations:** information, cross-border language, data and mapping of (trans)border health actors, joint provision of health and social services, European protocols and cross-border routines, role of intermediaries (EGTC, observatories, ZOAST and other networks)

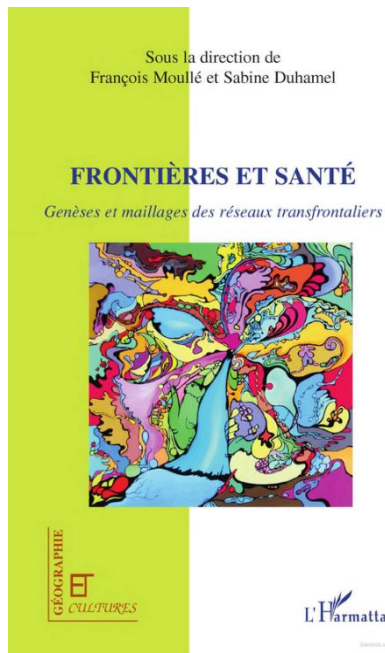
# Conclusions

The Franco-Belgian field is not exhaustive for analysing the European scale:

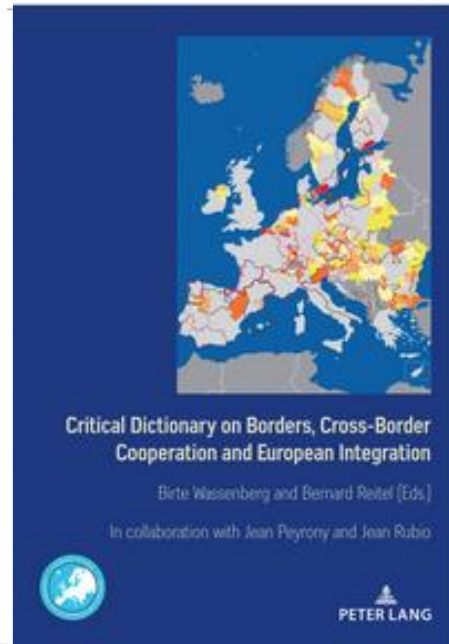
- Long-term experience of cross-border cooperation in health
- A genuine European laboratory for complementary health care
- The crisis has greatly disrupted and perturbed the activities
- Resilience was progressively achieved because local actors are well-informed about each other's needs, even if it meant working outside of legal rules

## A long term research in line with our scientific work

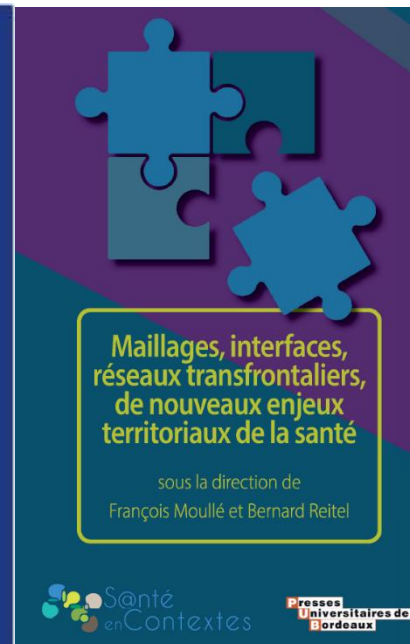
2010



2020



2021



2021



## Thank you for your attention

Illustrations from Alex HUGUES, in Delecrosse et al, 2017

François Moullé,

Univ. Artois, UR 2468, Discontinuités, F-62000 Arras, France

Fabienne Leloup,

UCLouvain-FUCaM-Mons, ISPOLE, Belgium

Pauline Pupier,

Univ. Artois, UR 2468, Discontinuités, F-62000 Arras, France